

- DE** Montageanleitung
- EN** Installation instructions
- FR** Instructions de montage
- ES** Instrucciones de montaje

D0140001, 04.2026 902239

Experience a safer
and more open world

DE
Lesen Sie diese Anleitung vor der Benutzung sorgfältig durch und bewahren Sie sie auf.

EN
Read this manual carefully prior to use and keep it safe for later reference.

FR
Lisez attentivement cette notice d'instructions avant l'utilisation du produit et conservez-la soigneusement.

ES
Lea detenidamente estas instrucciones antes de utilizar el producto y consérvelas para futuras consultas.

Verwendungszweck

Planet Absenkdichtungen werden in Türen eingebaut und verschließen die Bodenfuge automatisch.

Intended use

Planet drop-down seals are installed in doors and seal the floor joint automatically.

Emploi prévu

Les joints à abaissement Planet sont montés dans les portes et abaissent automatiquement le joint de sol.

Finalidad de su utilización

Los burletes guillotina Planet se instalan en las puertas y cierran automáticamente la junta del suelo.

Animierte Montageanleitung

Eine animierte Montageanleitung ist im Internet verfügbar:

<https://www.youtube.com/watch?v=Ev1jBRJ5qgc>



Animated mounting instructions

An animated mounting instruction is available on the Internet:

<https://www.youtube.com/watch?v=f8lo14q301U>



Guide d'installation animé

Un guide d'installation animé est disponible sur Internet :

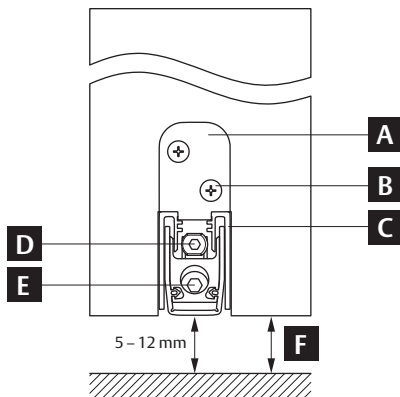
<https://www.youtube.com/watch?v=cDRH-nTpkwQ>



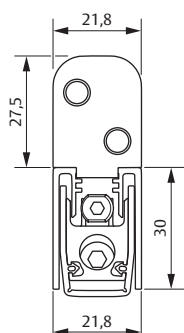
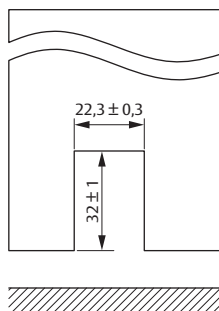
Instrucciones de montaje

En Internet hay instrucciones de montaje animadas:

<https://www.youtube.com/watch?v=f8lo14q301U>

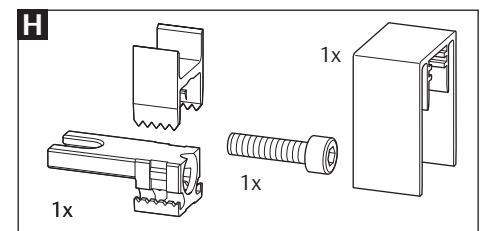
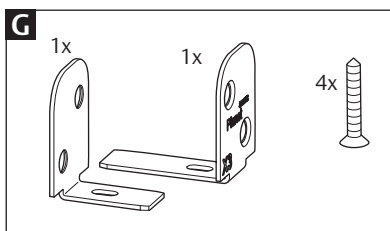


A	Haltewinkel / Angle bracket / Equerre de fixation / Escuadra de fijación
B	Schrauben (beiliegend) / Screws (enclosed) / Vis (ci-jointes) / Tornillos (incluidos)
C	Absenkdichtung / Drop-down seal / Joint à abaissement / Cierre hermético retráctil automático
D	Stellschraube für Dichtungshub / Adjusting screw for seal stroke / Vis de réglage de la course du joint / Tornillo de ajuste para carrera de junta
E	Stellschraube für Dichtungslänge / Adjusting screw for seal length / Vis de réglage de la longueur du joint / Tornillo de ajuste para longitud de junta
F	Bodenluft / Bottom door gap / Ecart au sol / Espacio de luz hasta el suelo



Lieferumfang / Scope of delivery / Contenu de la livraison / Pack de entrega

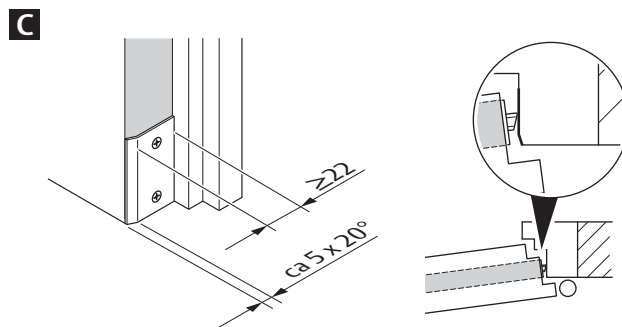
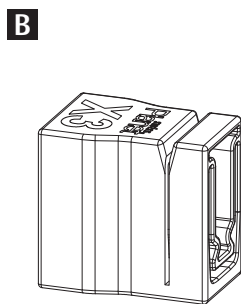
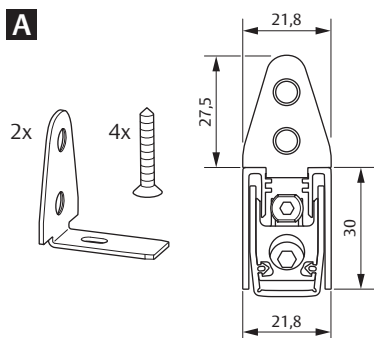
- G** Montageset für Holztüren / Assembly set for wooden doors / Set de montage pour portes en bois / Kit de montage para puertas de madera
- H** Kürzset (nur bei Ausführung „kürzbar“) / Shortening set (only for version „shortenable“) / Set de raccourcissement (Uniquement pour la version « raccourcissable ») / Set de acortamiento (solo en versión „acortable“)



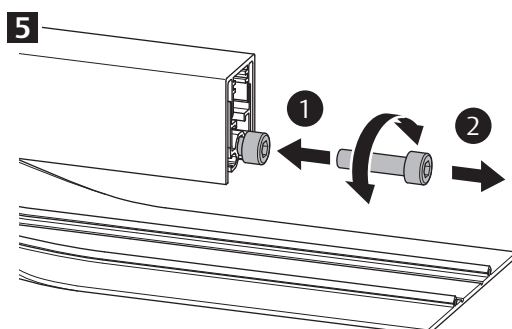
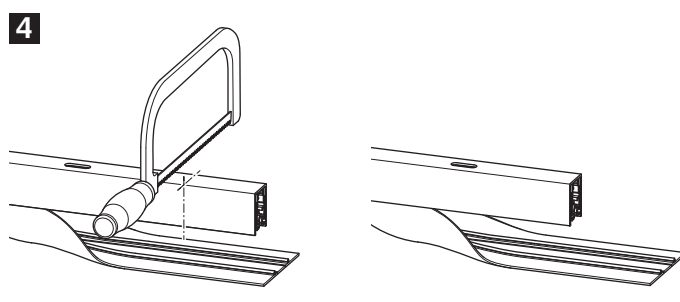
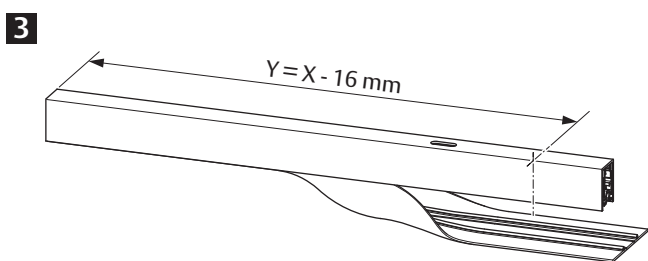
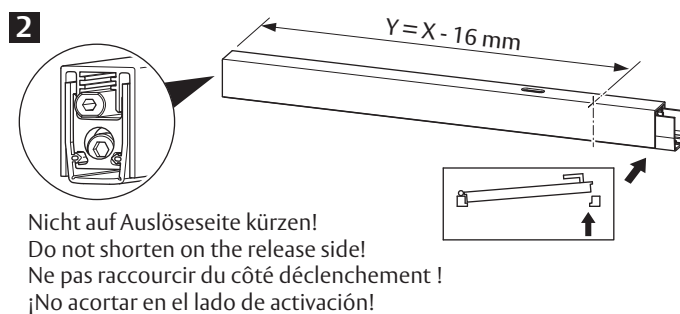
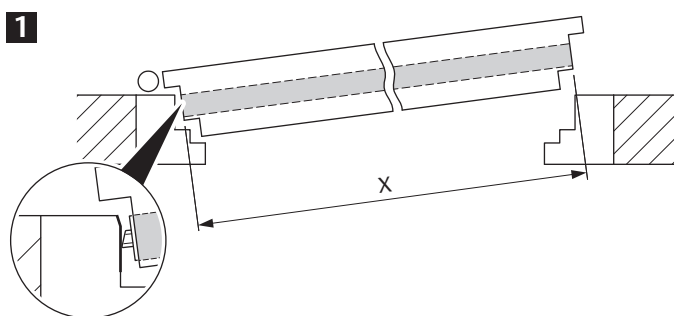
Optionales Zubehör siehe Rückseite
Optional accessories, see back page
Accessoires en option, voir au dos
Accesorios opcionales, véase parte trasera

Zubehör (separat erhältlich) / Accessories (available separately) / Accessoires (vendus séparément) / Accesorios (disponibles aparte)

A	Montageset für Metalltüren / Assembly set for metal doors / Set de montage pour portes en métal / Kit de montaje para puertas metálicas			900097
B	Kürzhilfe (nur für Ausführung „kürzbar“) / Shortening aid (only for version “shortenable“) / Aide au raccourcissement (Uniquement pour la version « raccourcissable ») / Ayuda para acortar (solo para versión „acortable“)			900930
C	Eckplattensets (Eckplatten mit Auflaufschräge) / Corner plate sets (Corner plates with ramp) / Jeu de plaques d'angle (Plaques d'angle avec chanfrein d'accès) / Kit de placas esquineras (Placas esquineras con bisel de acceso)	Aluminium, massiv / Aluminium, solid / Aluminium, massif / Aluminio, macizo	29x55x5 mm	900136
		Edelstahl, gewinkelt / Stainless steel, angled / Acier inoxydable, coudé / Acero inoxidable, acodado	29x55x1 mm	900137
			39x55x1 mm	900954
			49x55x1 mm	900955



Dichtung kürzen (nur bei Ausführung „kürzbar“ möglich) / Shorten seal (only possible for version “shortenable“) / Raccourcir le joint (uniquement possible avec la version « raccourcissable ») / Acortar junta (solo es posible en versión „acortable“)



Gewinde schneiden
Cut thread
Taraudage
Cortar rosca

Silikon kürzen / Shorten silicone / Raccourcir le silicone / Acortar silicona

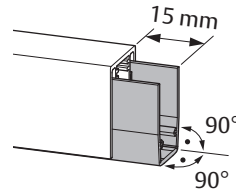
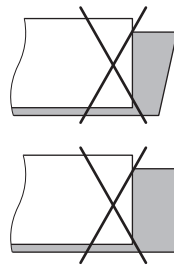
Schnitt muss gerade sein und rechtwinklig zu Türzarge und Boden verlaufen

Cut must be straight and at right angles to door frame and floor

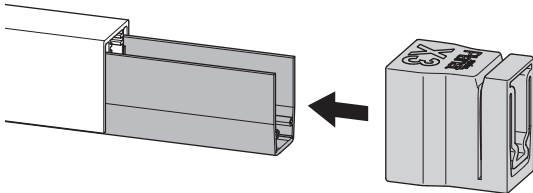
La coupe doit être droite et perpendiculaire à l'encadrement de la porte et au sol

El corte debe ser recto y perpendicular al marco de la puerta y al suelo

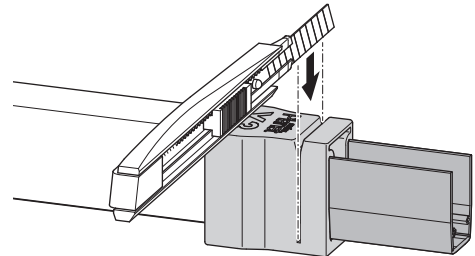
6a



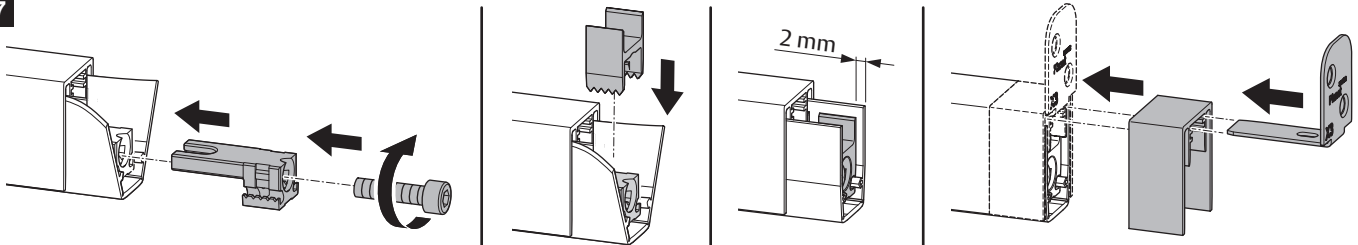
6b Kürzvorgang mit Kürzhilfe (optional)
Shortening procedure with shortening aid (optional)
Procédure de raccourcissement avec aide au raccourcissement (en option)
Proceso de acortamiento con ayuda para acortar (opcional)



6c



7



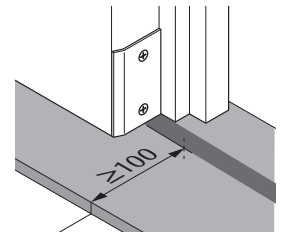
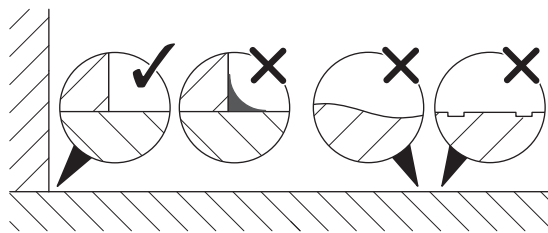
Boden vorbereiten / Preparing the ground / Préparation du sol / Preparar suelo

Boden muss eben sein und saubergehalten werden, auch in den Ecken; Türschwellen müssen in Öffnungsrichtung mindestens 10 cm breit sein

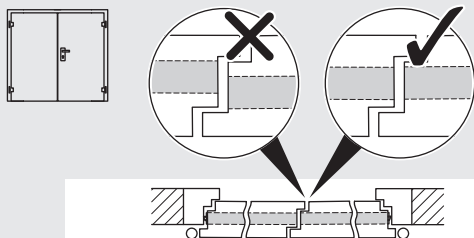
The floor must be level and kept clean, including in the corners; Door thresholds must be at least 10 cm wide in the opening direction

Le sol doit être plat et maintenu propre, y compris dans les coins; Les seuils de porte doivent avoir une largeur minimale de 10 cm dans le sens de l'ouverture

El suelo debe estar nivelado y mantenerse limpio, incluso en las esquinas; Los umbrales de las puertas deben tener una anchura mínima de 10 cm en el sentido de apertura.



Dichtung montieren / Installing the seal / Montage du joint / Instalar la junta

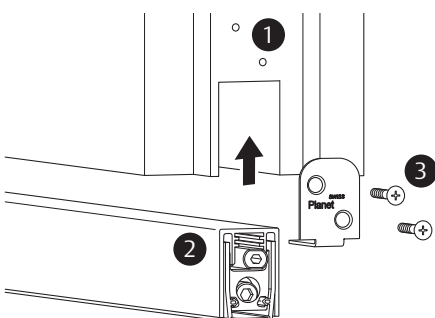


Bei zweiflügeligen Türen passgenaue Einbauposition beachten

For double-leaf doors, ensure the correct installation position is observed

Pour les portes à deux vantaux, respecter la position de montage correcte

En puertas de dos hojas, respetar la posición de instalación correcta



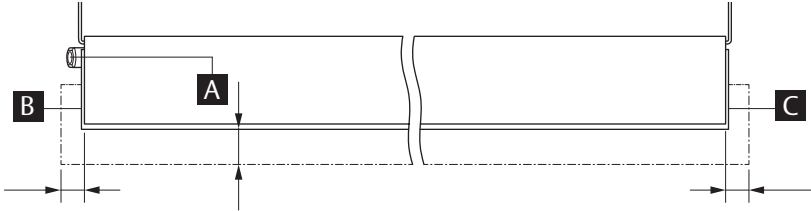
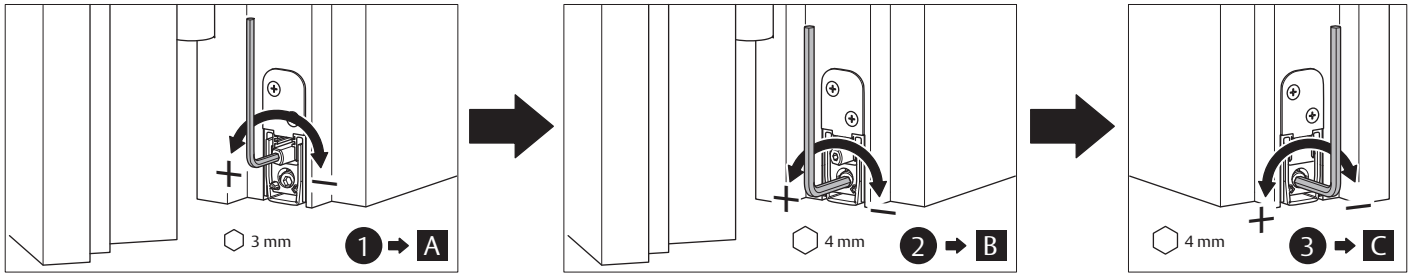
① Schraubenlöcher vorbohren; ② Dichtung einlegen; ③ Haltewinkel befestigen

① Perform the pilot-drills for screws; ② insert the the seal; ③ fix the angle bracket

① Percer des avant-trous; ② insérer le joint; ③ attacher l'équerre de fixation du joint

① Marcar los orificios para los tornillos; ② Embutir el Planet en la ranura; ③ Atornillar la escuadra de fijación

Dichtung einstellen / Adjusting the seal / Réglage du joint / Ajuste de la junta

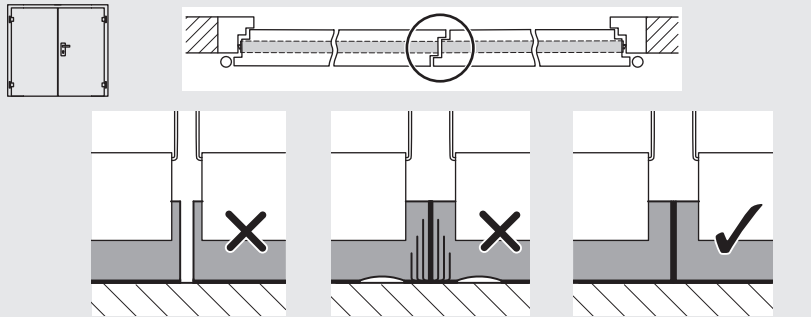
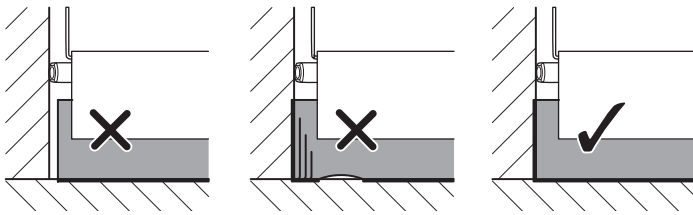


① Dichtungshub mit Innensechskantschlüssel (3 mm) einstellen; ② ③ Dichtungslänge mit Innensechskantschlüssel (4 mm) einstellen, Bodenanspannung vermeiden (siehe Seite 1, Dichtungshöhe **F**); Funktionskontrolle

① Adjust the seal stroke with an Allen key (3 mm); ② ③ adjust the seal length with an Allen key (4 mm), avoid ground contact pressure (see page 1, seal height **F**); operational check

① Régler la course du joint à l'aide d'une clé à six pans creux (3 mm); ② ③ régler la longueur du joint à l'aide d'une clé à six pans creux (4 mm), éviter toute pression sur le sol (voir page 1, hauteur du joint **F**); contrôle de fonctionnement

① Ajustar carrera de junta con llave Allen (3 mm); ② ③ ajustar longitud de junta con llave Allen (4 mm), evitar presión sobre suelo (véase página 1, altura de junta **F**); Control de funcionamiento



DE

Wartung

Alle zwei Jahre auf Funktion (Knopf, Dichtlippe, Hub) und Verschmutzung prüfen, falls nötig Reinigen. Dichtlippe nicht fetten.



EN

Maintenance

Check every two years for function (release knob, sealing blade, lift height) and dirt, clean if necessary. Never grease the sealing lip.



FR

Entretien

Examiner tous les 2 ans le fonctionnement (bouton, lèvre d'étanchéité, course) et l'encrassement, nettoyer si nécessaire. Ne jamais graisser la lèvre d'étanchéité.



ES

Mantenimiento

Comprobar el funcionamiento y el grado de suciedad cada dos años, limpiar en caso necesario. Nunca engrase la junta de sellado. No engrasar la junta de sellado.



Entsorgung

Dichtung nach Materialart (Aluminium, Stahl, PA) zerlegen und recyceln. Dichtlippe ist Restmüll. Beachten Sie die gesetzlichen Vorschriften in Ihrem Land.

Recycling

Separate the seal according to material types (aluminum, steel, PA) and recycle. The silicon lip is residual waste. Follow the regulations in your country.

Recyclage

Réduire le joint à ses composants (alu, acier, PA). La lèvre d'étanchéité est un déchet usuel. Suivre les prescriptions du pays.

Reciclaje

Separar y reciclar la junta por tipo de material (aluminio, acero, PA). La junta de sellado es un desecho residual. Tenga en cuenta las normativas legales de su país.

Mehr Informationen unter

www.planet.ag

For more information

www.planet.ag

Pour plus d'informations, voir

www.planet.ag

Más información

www.planet.ag

ASSA ABLOY (Schweiz) AG
Absenkdichtungen & Fingerschutz
Untere Schwandenstrasse 22
8805 Richterswil
SWITZERLAND
Tel. +41 (0) 43 266 22 22
mail.planet@assaabloy.com
www.planet.ag



ASSA ABLOY
Opening Solutions